

EDIFICI AGRICULTURA - 1er 1a

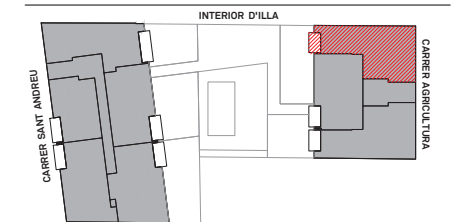
RESUM DE SUPERFÍCIES

TOTAL SUPERFÍCIE UTIL INTERIOR	77.07 m ²
TOTAL SUPERFÍCIE UTIL EXTERIOR	5.06 m ²
TOTAL SUPERFÍCIE UTIL	82.13 m²
TOTAL SUPERFÍCIE CONSTRUÏDA INTERIOR	92.36 m ²
TOTAL SUPERFÍCIE CONSTRUÏDA EXTERIOR	4.02 m ²
TOTAL SUPERFÍCIE CONSTRUÏDA	96.38 m²

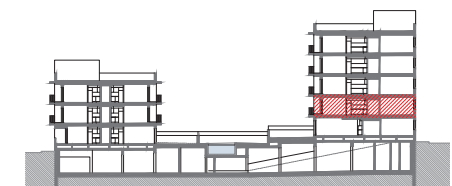
LLEGGENDA

NV	NEVERA		FINESTRA DE FULLA BATENT
RD	RENTADORA		BALCONERA DE FULLA BATENT
AT	AEROTERMO		EQUIPAMENT
	SORTIDA A L'EXTERIOR		MOBILIARI ORIENTARIU
	CEL RAS		

UBICACIÓ EN PLANTA



UBICACIÓ EN SECCIÓ



0 0,5 1 2

PLANTA DISTRIBUCIÓ E: 1/60 (A3)

