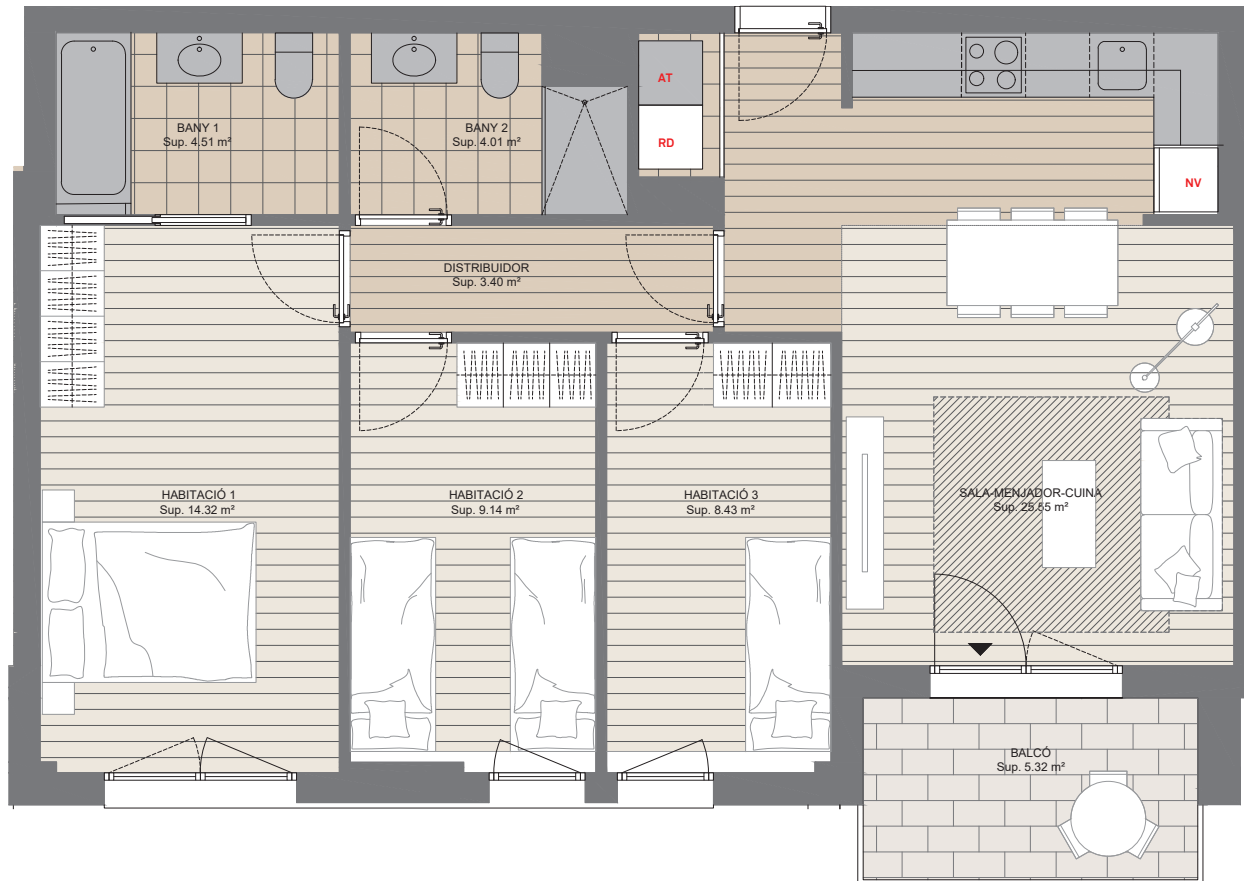


EDIFICI AGRICULTURA - 2on 3a



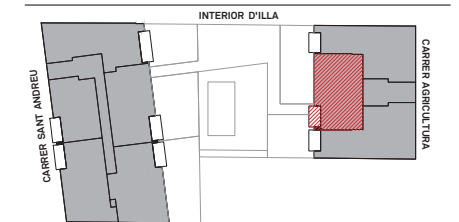
RESUM DE SUPERFÍCIES

TOTAL SUPERFÍCIE UTIL INTERIOR	69.36 m ²
TOTAL SUPERFÍCIE UTIL EXTERIOR	5.32 m ²
TOTAL SUPERFÍCIE UTIL	74.68 m²
TOTAL SUPERFÍCIE CONSTRUÏDA INTERIOR	80.15 m ²
TOTAL SUPERFÍCIE CONSTRUÏDA EXTERIOR	4.23 m ²
TOTAL SUPERFÍCIE CONSTRUÏDA	84.38 m²

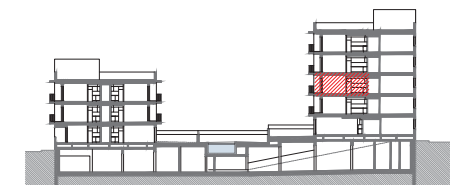
LLEGENDA

NV	NEVERA		FINESTRA DE FULLA BATENT
RD	RENTADORA		BALCONERA DE FULLA BATENT
AT	AEROTERMO		SORTIDA A L'EXTERIOR
	CEL RAS		EQUIPAMENT
			MOBILIARI ORIENTARIU

UBICACIÓ EN PLANTA



UBICACIÓ EN SECCIÓ



0 0,5 1 2
PLANTA DISTRIBUCIÓ E: 1/50 (A3)

