

## EDIFICI AGRICULTURA - 3er 1a

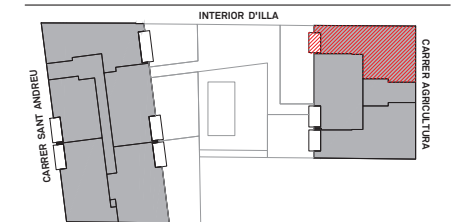
### RESUM DE SUPERFÍCIES

TOTAL SUPERFÍCIE UTIL INTERIOR	77.07 m <sup>2</sup>
TOTAL SUPERFÍCIE UTIL EXTERIOR	5.06 m <sup>2</sup>
<b>TOTAL SUPERFÍCIE UTIL</b>	<b>82.13 m<sup>2</sup></b>
TOTAL SUPERFÍCIE CONSTRUÏDA INTERIOR	92.36 m <sup>2</sup>
TOTAL SUPERFÍCIE CONSTRUÏDA EXTERIOR	4.02 m <sup>2</sup>
<b>TOTAL SUPERFÍCIE CONSTRUÏDA</b>	<b>96.38 m<sup>2</sup></b>

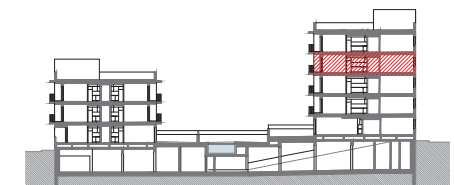
### LLEGENDA

<b>NV</b>	NEVERA		FINESTRA DE FULLA BATENT
<b>RD</b>	RENTADORA		BALCONERA DE FULLA BATENT
<b>AT</b>	AEROTERMO		EQUIPAMENT
	SORTIDA A L'EXTERIOR		MOBILIARI ORIENTARIU
	CEL RAS		

### UBICACIÓ EN PLANTA



### UBICACIÓ EN SECCIÓ



0 0,5 1 2

PLANTA DISTRIBUCIÓ E: 1/60 (A3)

