

EDIFICI AGRICULTURA - Baixos 2a

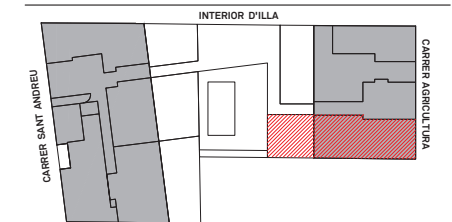
RESUM DE SUPERFÍCIES

TOTAL SUPERFÍCIE UTIL INTERIOR	79.05 m ²
TOTAL SUPERFÍCIE UTIL EXTERIOR	45.52 m ²
TOTAL SUPERFÍCIE UTIL	124.57 m²
TOTAL SUPERFÍCIE CONSTRUÏDA INTERIOR	95.00 m ²
TOTAL SUPERFÍCIE CONSTRUÏDA EXTERIOR	---
TOTAL SUPERFÍCIE CONSTRUÏDA	95.00 m²

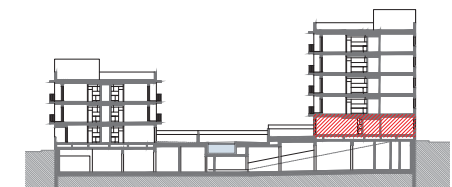
LLEGGENDA

NV	NEVERA		FINESTRA DE FULLA BATED
RD	RENTADORA		BALCONERA DE FULLA BATED
AT	AEROTERMO		EQUIPAMENT
	SORTIDA A L'EXTERIOR		MOBILIARI ORIENTARIU
	CEL RAS		

UBICACIÓ EN PLANTA



UBICACIÓ EN SECCIÓ



0 0,5 1 2

PLANTA DISTRIBUCIÓ E: 1/75 (A3)

