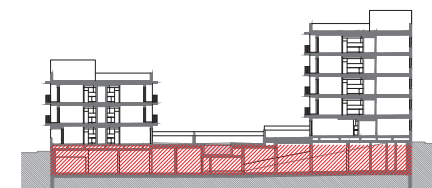


## PLANTA SOTERRANI

### UBICACIÓ EN SECCIÓ



0 1 2 5

E: 1/200 (A3)



CARRER AGRICULTURA



CARRER SANT ANDREU

### APARCAMENTS

Superfícies Útils

COTXE 1 (TR7)	15.48 m <sup>2</sup>	COTXE 23	12.05 m <sup>2</sup>
COTXE 2 (TR8)	13.28 m <sup>2</sup>	COTXE 24	11.44 m <sup>2</sup>
COTXE 3	13.42 m <sup>2</sup>	COTXE 25	13.18 m <sup>2</sup>
COTXE 4	12.55 m <sup>2</sup>	COTXE 26	10.77 m <sup>2</sup>
COTXE 5	11.92 m <sup>2</sup>	COTXE 27	14.87 m <sup>2</sup>
COTXE 6	11.92 m <sup>2</sup>	COTXE 28	11.18 m <sup>2</sup>
COTXE 7	12.53 m <sup>2</sup>	COTXE 29	10.68 m <sup>2</sup>
COTXE 8	16.79 m <sup>2</sup>	COTXE 30	14.10 m <sup>2</sup>
COTXE 9	13.70 m <sup>2</sup>	COTXE 31	11.79 m <sup>2</sup>
COTXE 10	13.98 m <sup>2</sup>	COTXE 32	11.81 m <sup>2</sup>
COTXE 11	12.96 m <sup>2</sup>	COTXE 33	12.44 m <sup>2</sup>
COTXE 12	12.22 m <sup>2</sup>	COTXE 34	11.48 m <sup>2</sup>
COTXE 13	12.16 m <sup>2</sup>	COTXE 35	11.70 m <sup>2</sup>
COTXE 14	12.01 m <sup>2</sup>	COTXE 36	12.44 m <sup>2</sup>
COTXE 15	11.95 m <sup>2</sup>	COTXE 37	11.98 m <sup>2</sup>
COTXE 16	11.31 m <sup>2</sup>	COTXE 38	12.70 m <sup>2</sup>
COTXE 17	12.67 m <sup>2</sup>	MOTO 1	2.64 m <sup>2</sup>
COTXE 18	12.77 m <sup>2</sup>	MOTO 2	3.68 m <sup>2</sup>
COTXE 19	17.02 m <sup>2</sup>	MOTO 3	2.35 m <sup>2</sup>
COTXE 20	12.35 m <sup>2</sup>	MOTO 4	2.48 m <sup>2</sup>
COTXE 21	13.37 m <sup>2</sup>	MOTO 5	2.50 m <sup>2</sup>
COTXE 22	13.12 m <sup>2</sup>		

### TRASTERS

Superfícies Útils

TRASTER 1	7.22 m <sup>2</sup>	TRASTER 8 (PK2)	9.93 m <sup>2</sup>
TRASTER 2	4.80 m <sup>2</sup>	TRASTER 9	7.37 m <sup>2</sup>
TRASTER 3	4.80 m <sup>2</sup>	TRASTER 10	7.64 m <sup>2</sup>
TRASTER 4	5.12 m <sup>2</sup>	TRASTER 11	7.15 m <sup>2</sup>
TRASTER 5	4.54 m <sup>2</sup>	TRASTER 12	6.29 m <sup>2</sup>
TRASTER 6	4.54 m <sup>2</sup>	TRASTER 13 (PB)	4.06 m <sup>2</sup>
TRASTER 7 (PK1)	9.88 m <sup>2</sup>		

C. Agricultura 17-19 C. Sant Andreu 12-16 08100, Mollet del Vallès

Plànol orientatiu subjecte a modificacions al projecte. No constitueix un document contractual. La propietat es reserva el dret de modificar les distribucions i superfícies del plànol en cas de necessitat comercial, per ordre de les administracions competents o de la direcció facultativa fruit d'ajustos constructius. Els mobles representats als plànols no formen part de l'habitatge. La distribució de la cuina és orientativa

**millor**  
Solucions Habitat I

SETEMBRE 2023